

# Befestigungssysteme

## ➤ produktkarte

Die Befestigungen JK technic erlauben, die Gitterroste auf der metallischen Struktur schnell festzulegen.

Die Kriterien zur Wahl der Befestigungen sind unter anderem: die Maschenteilung, Höhe und Stärke der Tragstäbe. Zahlreiche Arten von Befestigungen sind verfügbar.

### • Befestigungsoberteil Stahl und Edelstahl

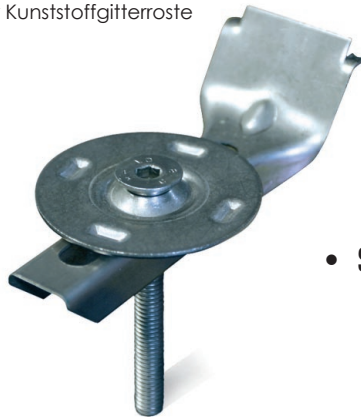
30 mm and 19 mm meshes



### • Standard-Befestigungssysteme für Kunststoffgitterroste

Das Standardbefestigungssystem für Kunststoffgitterroste besteht aus vier Teilen:

- 1 Oberteil oder Teller
- 1 Unterteil
- 1 Schraube
- 1 Vierkantmutter



### • Selbstschneidende Schraube



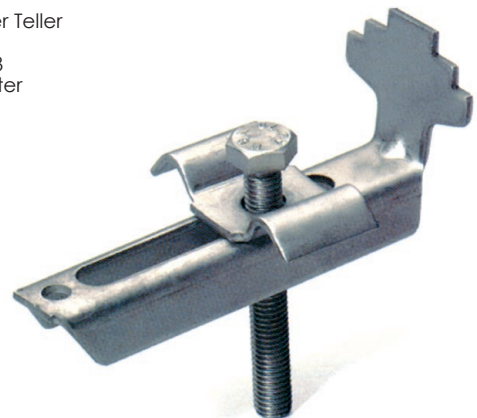
### • Universal Oberteil



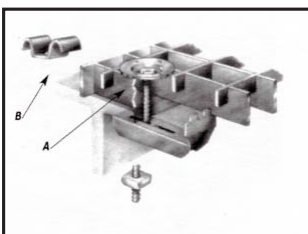
### • Standard-Befestigungssysteme

Das Standardbefestigungssystem besteht aus vier Teilen:

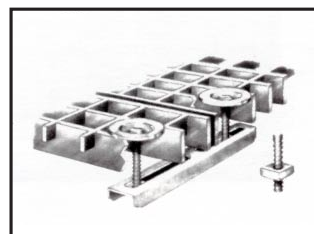
- 1 Oberteil oder Teller
- 1 Unterteil
- 1 Schraube H8
- 1 Vierkantmutter



### • Standardbefestigung mit Oberteil A und Teller B



### • Doppelte Befestigung



Für andere Befestigungen, setzen Sie sich mit uns in Verbindung