

Stufen

für Treppen

➤ produktkarte

Die JK technic Treppenstufen werden mit profilierter Sicherheitsantrittskante und seitlichen Wangen mit Standardbohrungen oder Sonderbohrungen angefertigt.

• Dimensionen

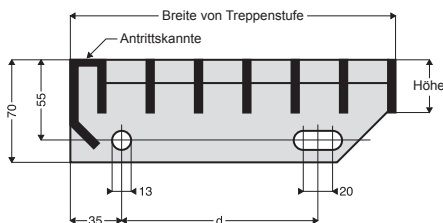
Das Standardprogramm der JK technic Treppenstufen passt sich an alle Ihre Projekte an. Die Stufen werden als Press oder Schweißpressrost hergestellt.

• Standard Bohrung

Gemäß Angaben wird eine breite Palette an Standard Bohrungen angeboten.

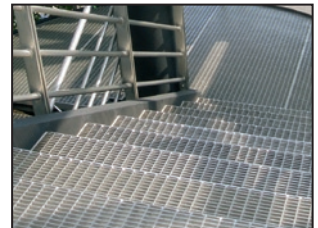
Breite der Treppenstufe in mm	Abstand d in mm
von 150 bis 159	70
von 160 bis 169	80
von 170 bis 179	90
von 180 bis 189	100
von 190 bis 199	110
von 200 bis 249	120
von 250 bis 279	150
von 280 bis 309	180
von 310 bis 339	210
von 340 bis 369	240

andere Masse möglich. Bitte fragen Sie uns



• Benutzungsbeispiele

• Gänge für gerade Treppe



• Gänge für die helicoidal Treppe



• Normprodukte

Der JK technic Pressrost wird mit Hilfe von Techniken gefertigt, die eine gleich bleibend hohe Qualität garantieren (Norm NF EN ISO 14 122-2).

Er wird im Allgemeinen aus S 235 JR Stahl gefertigt, wobei die Füllstäbe in die Tragstäbe eingepresst werden. Der Bausatz kann gemäß EU-Norm EN ISO 1461 feuerverzinkt werden.





STUFT

für Treppen

➤ lagerprogramm

Treppenstufen Verzinkte Pressroste

Maschenweite 30 x 30

Tragstab	Dimensionen	Mesh's base
25-2	600 x 200	120
25-2	600 x 230	120
30-2	600 x 240	120
30-2	600 x 260	150
30-2	600 x 270	150
30-3	600 x 305	180
25-2	700 x 200	120
30-2	700 x 230	120
30-2	700 x 240	120
30-2	700 x 260	150
30-2	700 x 270	150
30-2	800 x 200	120
30-2	800 x 230	120
30-2	800 x 240	120
30-2	800 x 260	150
30-2	800 x 270	150
30-3	800 x 305	180
30-2	900 x 230	120
30-2	900 x 240	120
30-2	900 x 260	150
30-2	900 x 270	150
30-2	1000 x 230	120
30-2	1000 x 240	120
30-2	1000 x 260	150
30-2	1000 x 270	150
30-3	1000 x 305	180
40-2	1000 x 330	210
40-3	1200 x 240	120
30-3	1200 x 270	150
30-3	1200 x 305	180
40-2	1200 x 330	210

Maschenweite 30 x 10

Tragstab	Dimensionen	Mesh's base
25-2	600 x 240	120
30-2	800 x 270	150
30-2	1000 x 270	150
40-2	1200 x 270	150

Maschenweite 30 x 30 Doppelte Rutschhemmung

Tragstab	Dimensionen	Mesh's base
30-2	600 x 240	120
30-2	700 x 240	120
30-2	800 x 240	120
30-2	800 x 270	150
30-2	900 x 270	150
40-2	1000 x 240	120
40-2	1000 x 270	150
40-2	1200 x 270	150
40-2	1200 x 305	180

Maschenweite 19 x 30 Doppelte Rutschhemmung

Tragstab	Dimensionen	Mesh's base
30-3	700 x 250	150
30-3	800 x 250	150

Treppenstufen Verzinkte Schweißpressrost

Maschenweite 30 x 19

Tragstab	Dimensionen	Mesh's base
30-2	600 x 230	120
30-2	600 x 260	150
30-2	700 x 230	120
30-2	700 x 240	120
30-2	800 x 230	120
30-2	800 x 240	120
30-2	800 x 260	150
30-2	900 x 230	120
30-2	1000 x 230	120

Maschenweite 30 x 30

Tragstab	Dimensionen	Mesh's base
30-2	600 x 230	120
30-2	600 x 240	120
30-2	700 x 230	120
30-2	700 x 240	120
30-2	800 x 230	120
30-2	800 x 240	120
30-2	800 x 260	150
30-2	900 x 230	120
30-2	900 x 240	120
30-2	1000 x 230	120
30-2	1000 x 240	120
30-2	1000 x 260	150

Lager Express :
 Alle mit einem gelben Rechteck versehenen Produkte werden am gleichen Tag versandt, wenn die Bestellung vor 10 Uhr in unserem Hause eingeht.