

Regalroste

➤ produktkarte

Schweißpressrost / Pressroste

Der Gitterrost für Regale bietet eine ausgezeichnete Widerstandskraft und eine bessere Übersicht über die gelagerten Gegenstände.

• Maximale Maße

Tragstab: max. 3.000 mm.
Füllstab: max. 2.000 mm.

• Tragstäbe

Tragstabhöhe: von 20 bis 150 mm.
Tragstabdicke: von 2 bis 8 mm.

• Maschenteilung

Die Maschenteilung zwischen Trag- und Füllstäben und die Dicke der Trag- und Füllstäbe legen die Maschenweite fest. Die Maschenteilung wird auf der Grundlage der geltenden Normen und Lastgrenzen festgelegt.

Dicke der Tragstäbe von 2 bis 3 mm

Die Maschenteilung der Tragstäbe ist in der Regel eine 11 er Teilung.
Die Maschenteilung der Füllstäbe ist in der Regel eine 11.1 er Teilung.

Dicke der Tragstäbe von 4 bis 5 mm

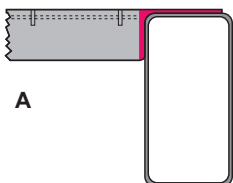
Die Maschenteilung der Tragstäbe ist in der Regel eine 18 er Teilung.
Die Maschenteilung der Füllstäbe ist in der Regel eine 17 er Teilung.

• Normprodukte

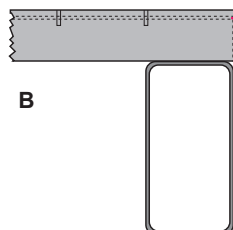
Der JK technic Pressrost wird mit Hilfe von Techniken gefertigt, die eine gleich bleibend hohe Qualität garantieren (Norm NF EN ISO 14 122-2).

Er wird im Allgemeinen aus S 235 JR Stahl gefertigt, wobei die Füllstäbe in die Tragstäbe eingepresst werden. Der Bausatz kann gemäß EU-Norm EN ISO 1461 feuerverzinkt werden.

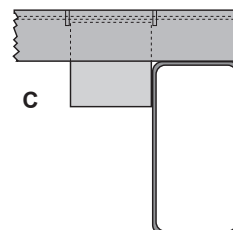
• Die Modelle



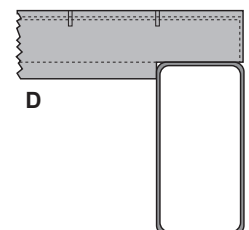
A



B



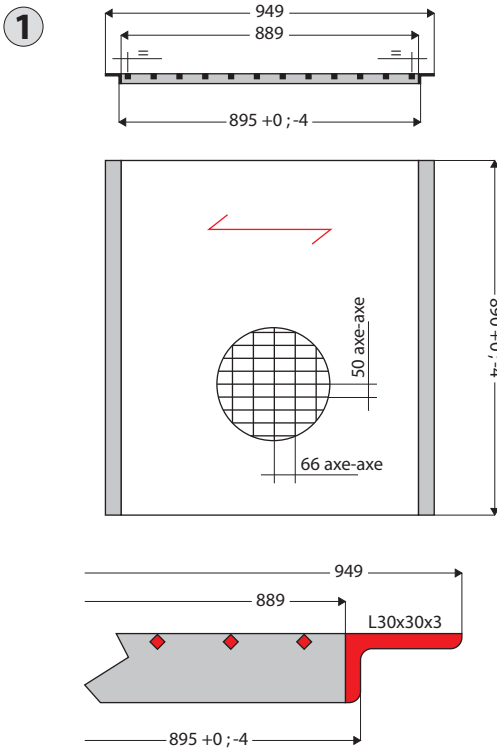
C



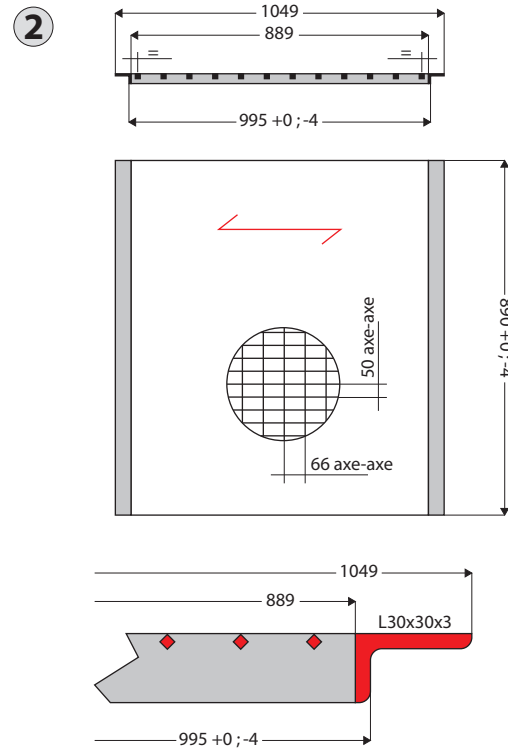
D

Regalroste

➤ produktkarte



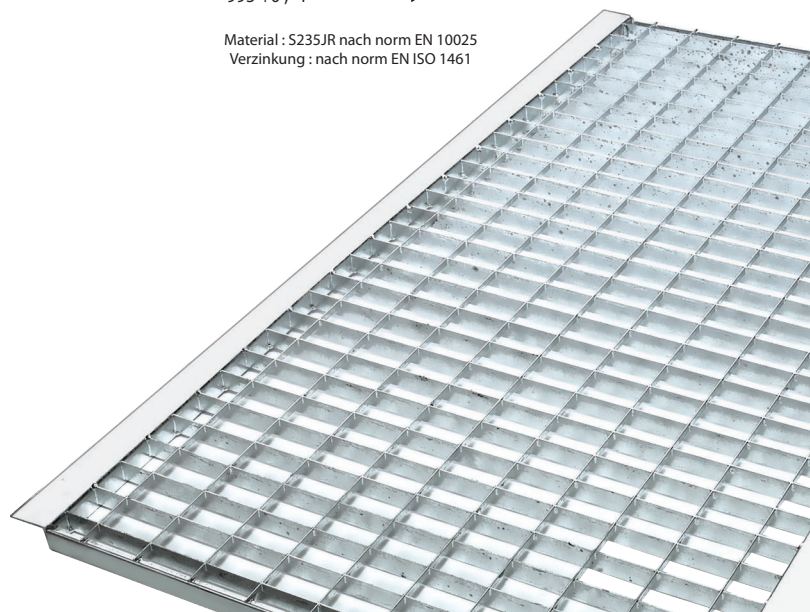
Material : S235JR nach norm EN 10025
 Verzinkung : nach norm EN ISO 1461



Material : S235JR nach norm EN 10025
 Verzinkung : nach norm EN ISO 1461

Maschenweite 50 x 66	
Tragstab	Dimensionen
30-3	895 x 890
30-3	995 x 890

Lager Express :
 Alle mit einem gelben Rechteck versehenen Produkte werden am gleichen Tag versandt, wenn die Bestellung vor 10 Uhr in unserem Hause eingeht.



CONCEPTION-REALISATION : MPRSA - +332 26 92 37 26 - RCS : 2003 22 01 505 - Crédits photo : GraphicObsession